

HOSPITALIZATION PROCESS

入院の流れ

他病院にかかりつけの方

相談・依頼

他病院の主治医

紹介

大阪南医療センター
地域医療連携室

予約取得

入棟面談外来

入棟面談実施後、入院のご連絡をいたします。

大阪南医療センターに
かかりつけの方

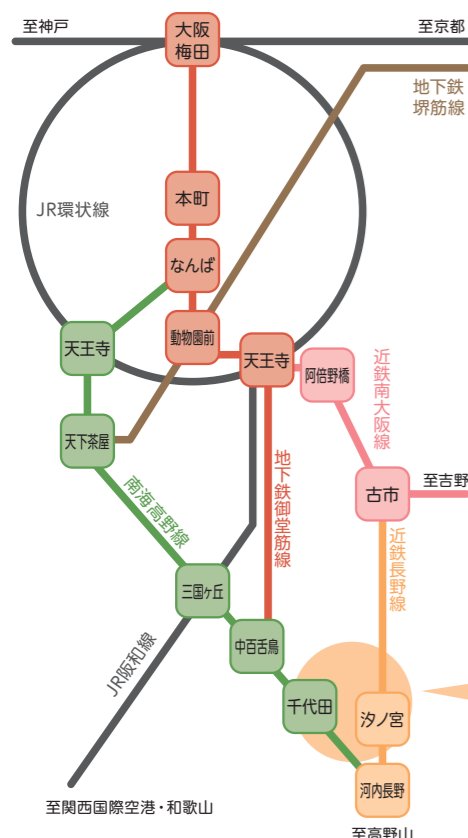
相談・依頼

大阪南医療センターの
主治医

予約取得

ACCESS

アクセス



National Hospital Organization
Osaka Minami Medical Center

独立行政法人国立病院機構
大阪南医療センター
〒586-8521 大阪府河内長野市木戸東町2-1
TEL : 0721-53-5761 (代表)
FAX : 0721-53-8904 (代表)



独立行政法人国立病院機構
大阪南医療センター
PALLIATIVE CARE UNIT
緩和ケア病棟の

ご案内

緩和ケア 病棟とは

がんによる身体のつらさ、こころのつらさにより、
自宅や施設での療養が困難な患者様の苦痛緩和を
行う病棟です。

患者様が自分らしく、安心して過ごすことができ
るようサポートいたします。



入院対象となる方について

がんやその治療による苦痛の症状緩和に対する積極的ケアを必要とする方が対象です。また、自身の病名や症状について理解している方が対象となります。緩和ケア病棟においては、原則として治癒を目的とした医療行為は実施しません。

病室のご案内

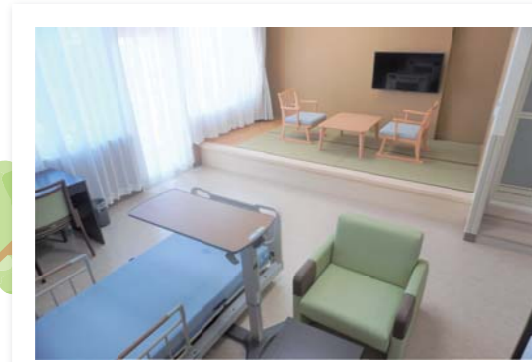
全室個室のため、自分らしくお過ごしいただけます。ご家族等、大切な人との時間をゆっくり過ごすことができます。

【病室数：18室】

- 有料個室9室
 - 特別有料個室（2室）
 - 有料個室（7室）
- 無料個室9室



特別有料個室(洋室)



特別有料個室(和室)



患者用台所



フロアマップ

FLOOR MAP

緩和ケア病棟では次のようなことを行います。

緩和ケア病棟でできること

- 治療や病状の進行にともなう身体・心の苦痛の緩和
- 食事・入浴・排泄等、日常生活のお手伝い
- 医師、看護師、薬剤師、管理栄養士、医療ソーシャルワーカーやその他多職種からなるチームとしての連携による患者様のケア
- 患者様のみならず、ご家族の悩みや不安を軽減し、安心して療養できるようサポート



入院費用

緩和ケア病棟の入院費用は他の一般病棟と同じく健康保険が適用されます。医療費と食事療養費の自己負担額が発生しますが、高額療養費制度が適用されます。

また、有料個室に入院された場合は、保険外負担として料金が別途自己負担となります。

