



独立行政法人 国立病院機構
大阪南医療センター

有料個室の
ご案内



独立行政法人 国立病院機構
大阪南医療センター

〒586-8521 大阪府河内長野市木戸東町2-1
TEL:0721-53-5761 FAX:0721-53-8904
URL:https://osakaminami.hosp.go.jp



大切にしたい
時間と、想いを、
あなたのために。



家族と暮らす、 自分だけの時間。

入院中も、できるだけ普段の生活ペースでゆったりとおちついて過ごしていただけるよう、あなただけの個室空間をご提供いたします。

ご自身の時間を大切にしたい方

.....

ベッドやソファでくつろぎながらいつでも携帯電話でお話だけしたり、好きなテレビ番組をイヤホンなしで回りに気を遣うことなくご視聴いただけます。

ご家族、ご友人とのひとときを大切にしたい方

.....

お見舞いに訪れた方と室内でゆっくりとお話していただけるので楽しい時間を過ごしていただくことができます。

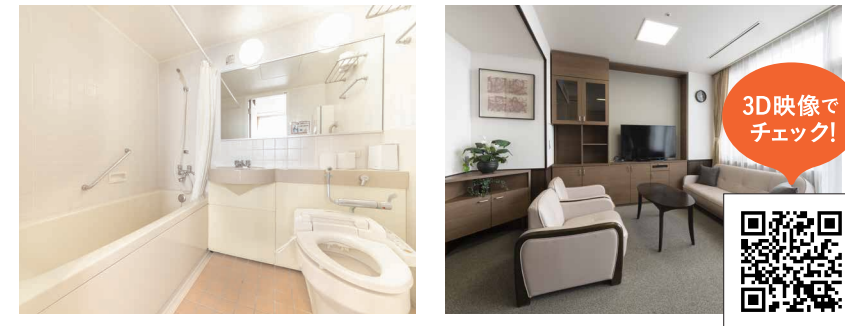
療養中も快適にお過ごしいただけるよう、
当院一同皆様をサポートしてまいりますので、安心してご利用ください。

感染防止等の医療上の観点から、面会をご遠慮頂く場合がございます。

特別室
特タイプ
19,800円(税込)/1日



23.44㎡
Floor plan diagram for the Special Room (特タイプ).



特別室
Aタイプ
16,500円(税込)/1日

特別室
Bタイプ
14,300円(税込)/1日

特別室
Cタイプ
11,000円(税込)/1日

16.40㎡
3D映像でチェック▶
QR code and photo of Special Room A.

12.53㎡
3D映像でチェック▶
QR code and photo of Special Room B.

10.92㎡
3D映像でチェック▶
QR code and photo of Special Room C.

設備・備品

	特別室	A	B	C
24時間空調	○	○	○	○
Wi-Fi環境	○	○	○	○
冷蔵庫(冷凍機能付)	○(大型)	○	○	○
ロッカー収納	○	○	○	○
液晶テレビ	40型	32型	32型	19型
ブルーレイプレーヤー	○	○	○	○

	特別室	A	B	C
電気ケトル	○	○	○	
シャワー	○	○	○	
トイレ	○	○	○	○
洗面設備	○	○	○	○
ソファ・テーブル	○	○	ソファのみ	アームチェアのみ
電動ベッド	○	○	○	

料金は1日当たりのご利用料金です。 ※1泊2日の場合 2日分のご利用料金(入院日・退院日の計2日分)

➔ 有料個室をご希望の方は主治医又は看護師へお申し出ください。
入院前のご相談は患者支援センターでも受け付けております。